

Robert-Bosch-Schule Ulm

Leitbild



Lernraum



Lebensraum



Kommunikationsraum



Schaufenster



Entwicklungsraum



Tür ins Leben





RBS als Lernraum

Anspruchsvoller Unterricht,
Lern- und Einsatzbereitschaft
sind für uns wichtige Bausteine für den Lernerfolg.

- Guter Unterricht ist Kern unserer Arbeit.
- Wir sind verantwortlich für die Qualität und den hohen Standard unseres Unterrichts.
- Zusatzqualifikationen und Projektarbeit werden gefördert.
- Moderne Arbeitstechniken und Medien werden einbezogen.
- Wir fördern und fordern alle Schüler/-innen umfassend.
- Ausstattung und Mediensammlung sind aktuell.
- Durch kontinuierliche Fortbildung orientieren wir uns an neuen technischen Entwicklungen.



Unsere Gebäude sind Orte, an denen sich Schüler/-innen, Lehrer/-innen und Ausbilder wohl fühlen und gerne miteinander arbeiten.

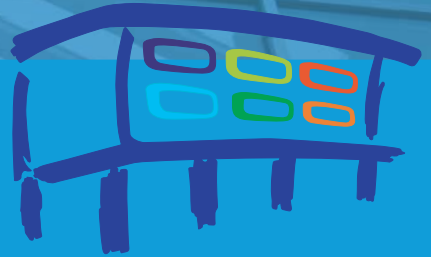
- Wir schaffen eine angenehme Atmosphäre für gemeinsames Arbeiten.
- Wir sorgen für eine freundliche Lern- und Lebenswelt.
- Dazu gehören soziale Einrichtungen (z. B. ein Lern-Lese-Raum, eine Kantine etc.).
- Alle am Schulleben Beteiligten behandeln die Räumlichkeiten bzw. die Ausstattung sorgfältig.
- Alle gehen umweltverträglich mit Ressourcen (z. B. Strom, Materialien etc.) um.
- Wir identifizieren uns mit der Schule.
- Die Robert-Bosch-Schule bietet Raum für außerunterrichtliche Veranstaltungen.

RBS als Kommunikationsraum



Wir pflegen eine aktive Kommunikationskultur, die sich durch Respekt, transparenten Informationsfluss und konstruktive Zusammenarbeit auszeichnet.

- Alle am Schulleben Beteiligten pflegen eine aktive Kommunikation.
- Der Kommunikationsfluss ist offen und vollständig.
- Es besteht eine abteilungsübergreifende Kommunikations- und Informationsplattform.
- Mitsprache und Eigenverantwortlichkeit sind gewährleistet.
- Wir pflegen eine Streitkultur.
- Teamarbeit, Austausch und gegenseitige Unterstützung sind uns wichtig und werden praktiziert.
- Theorie und Praxis sind eng verflochten.
- Es steht ein Informationshandbuch zur Verfügung.



Wir leisten gute Arbeit und lassen uns
„auf die Finger schauen“ .

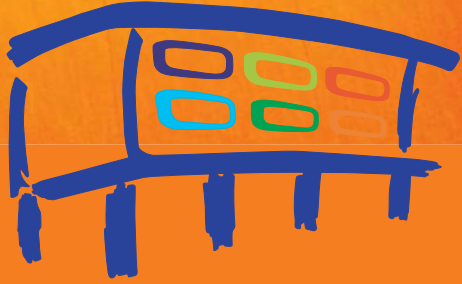
- Lehrer/-innen und Schulleitung verstehen sich als Dienstleistende.
- Die Meinung aller am Schulleben Beteiligten ist uns wichtig und beeinflusst unser Handeln.
- Lehrer/-innen und Schulleitung suchen den Kontakt nach außen.
- Der Kommunikationsfluss zwischen Ausbildungsbetrieben und Schule bildet die Grundlage für eine solide Ausbildung.
- Lehrer/-innen und Schulleitung stehen als Ansprechpartner zur Verfügung.
- Die Robert-Bosch-Schule wird angemessen in der Öffentlichkeit dargestellt.

RBS als Entwicklungsraum



Wir schaffen Freiräume und fördern Eigenverantwortung durch die Vermittlung von Werten und gesellschaftlichen Spielregeln.


- Wir fördern die Eigenständigkeit unserer Schüler/-innen und setzen gleichzeitig Disziplin und Ordnung um.
- Der Umgang miteinander ist respektvoll.
- Lehrer/-innen verstehen sich als Vorbilder.
- Angestrebt werden konsensfähige Entscheidungen.
- Es herrschen Offenheit und Fairness, eingebettet in einen Rahmen klarer Verhaltensregeln.
- Der Umgang miteinander wird von Toleranz bestimmt.
- Für radikale Tendenzen und radikales Gedankengut gibt es an unserer Schule keinen Raum.



Unsere Schüler/-innen sind auf das berufliche und gesellschaftliche Leben vorbereitet.

- Die Robert-Bosch-Schule bereitet auf das berufliche Leben vor.
- Die Robert-Bosch-Schule bereitet auch auf das gesellschaftliche Leben vor.

RBS als Tür ins Leben



Schulzentrum für
– Elektrotechnik
– Fahrzeugtechnik
– Informationstechnik
– Metalltechnik

Robert-Bosch-Schule Ulm
Egginger Weg 30
89077 Ulm

Telefon (07 31) 161 - 37 00
Telefax (07 31) 161 - 16 27

sekretariat@rbs-ulm.de
www.rbs-ulm.de

Schulträger:

Stadt Ulm

ulm